



SCHNITTMUSTER Rock mit Taschen

Naht- & Saumzugaben enthalten: 0,75cm

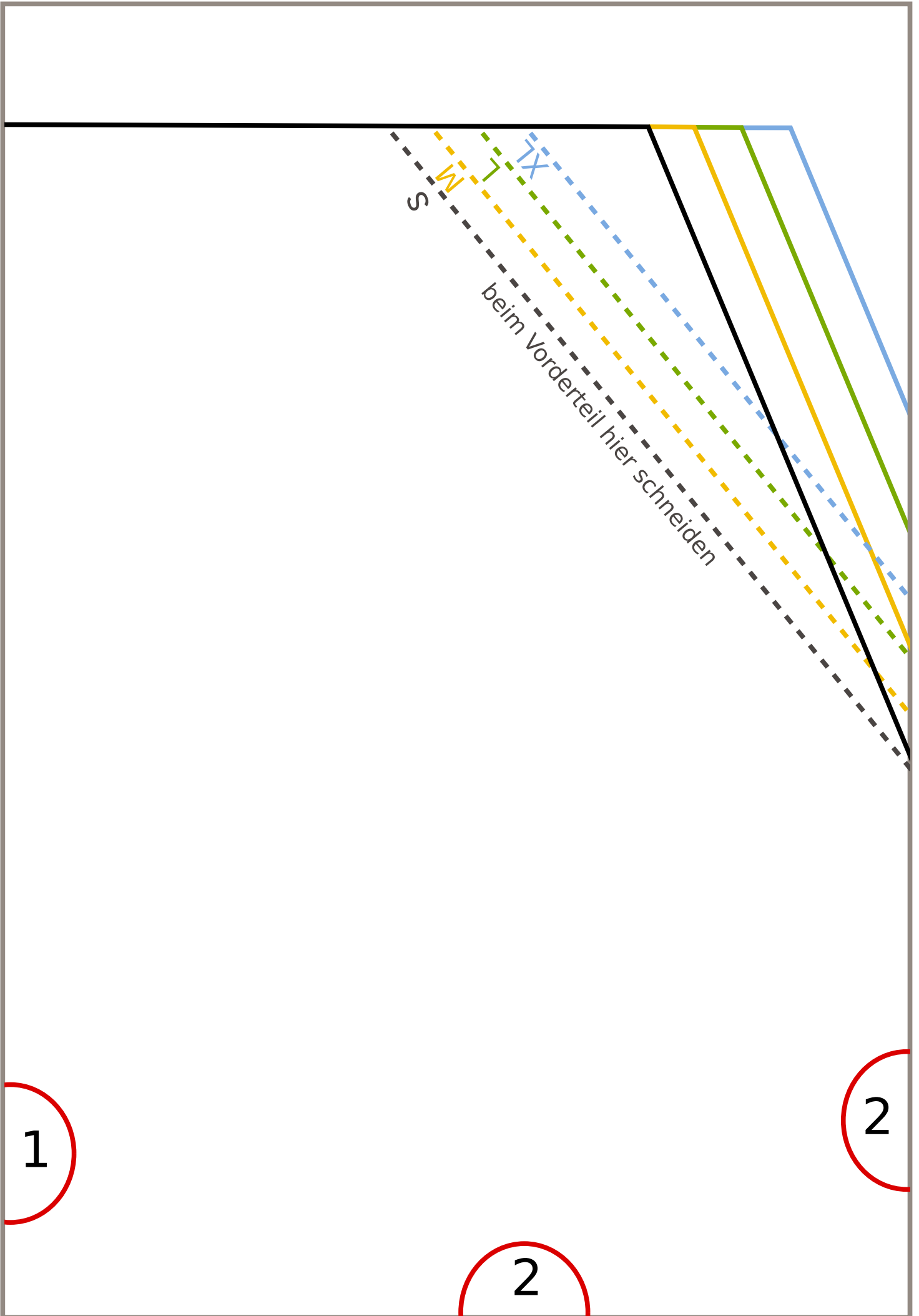
Stoffbruch

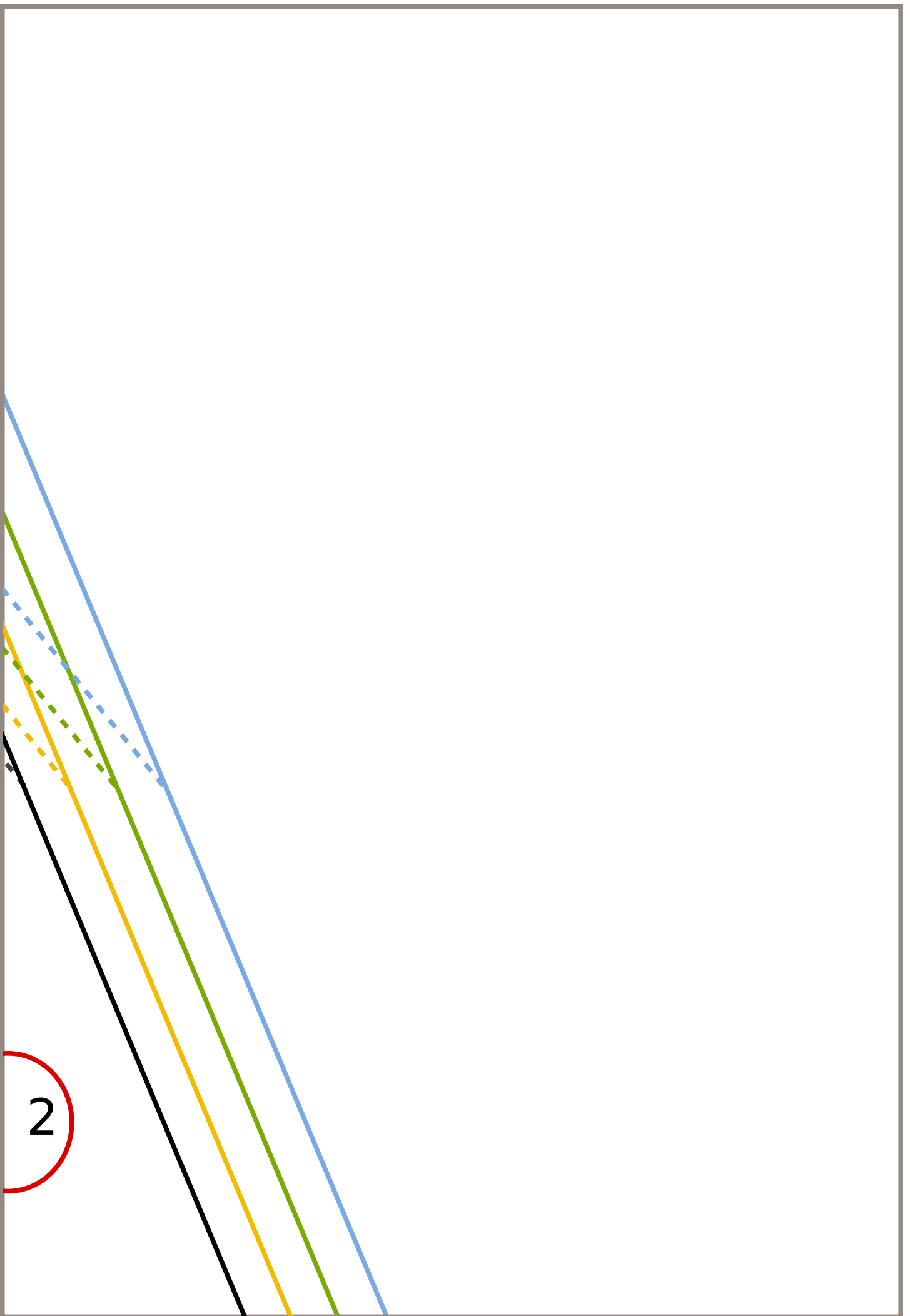
1

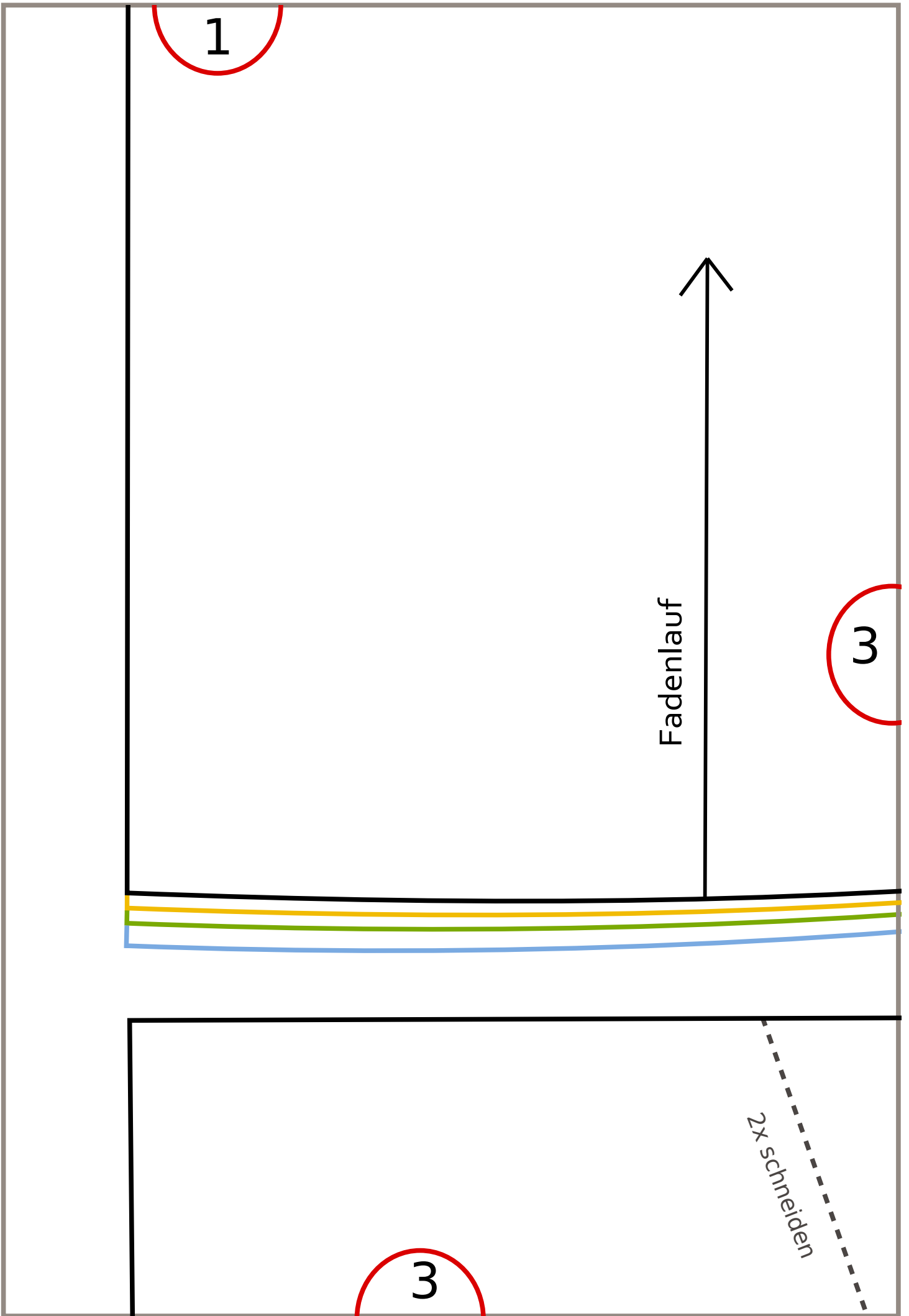
Kontrollkästchen
5x5cm

Falls das Maß abweicht, bitte die
Druckereinstellungen auf die
richtige Papiergröße (DinA4)
überprüfen.

1







2

Rock:
2x

4

3

Stoffbruch

4

4

S
M
L
XL

3

Fadenlauf

Taschen: 4x

2x Schnittmuster spiegelverkehrt (|) auf rechte Stoffseite

oder

2x Schnittmuster auf linke

&

2x auf rechte Stoffseite

4

← Fadenlauf

Bund:
2x

S

M

L

XL